

Další programy, iniciativy a podpory zejména pro municipality

Gabriela Kalužová
Bruselská linka

V čem se prezentované programy liší od českých OP

- Velká podobnost
- Méně známé, menší propagace, každý program jinak zpracovaný
- Větší konkurence, nižší úspěšnost (ale relativní, viz např. V4F)
- Větší důraz na inovace v evropském měřítku a přenositelnost
- Podklady a žádost často v anglickém jazyce (neplatí vždy)
- Jasná orientace na cíle, závazné a vyčíslené dopady
- Zpravidla méně administrativně náročné

**K jednotlivým programům a vyhlášeným výzvám připravujeme vzdělávací akce.
Každý projekt můžete konzultovat přes službu Bruselské linky.**

www.bruselskalinka.cz

Bruselská linka

Peníze přímo z EU do MSK



 Co nabízíme  Novinky  Programy  Chci poradit  Kontakty



 Novinky

Série webinářů zaměřených na komunitární programy v novém programovém období EU 2021-2027

02.11.2020

Bruselská linka připravuje ve spolupráci s partnery* sérii webinářů zaměřených na komunitární programy a další finanční podpory v novém programovém...

[Celý článek](#)

**Mám záměr
a chci se poradit**

Central European Initiative (CEI)

- Platforma pro politický dialog, založena v Budapešti v roce 1989
- Výkonný sekretariát sídlí v Terstu (IT)
- Ministerstvo zahraničních věcí je informačním místem pro ČR
- Spolu s multilaterální diplomacií podporuje CEI formou programů vybraná témata (níže)
- Platforma má svou vládní, parlamentní a ekonomickou platformu
- **Členské země**: Itálie, země V4, Bulharsko, Rumunsko, země bývalé Jugoslávie, Moldávie, Ukrajina
- www.cei.int

Podporované oblasti CEI

- Kvalitní veřejná správa ([Good governance](#))
- Ekonomický růst ([Economic Growth](#))
- Ochrana životního prostředí ([Environmental protection](#))
- Mezikulturní spolupráce ([Intercultural cooperation](#))
- Svoboda médií ([Media Freedom](#))
- Vědecká spolupráce, vzdělávání a školení ([Scientific Cooperation / Education, training](#))

Formy podpory

- Technická asistence ve spolupráci s EBRD
- Výměnné programy pro sdílení zkušeností a dobrých praktik
- EU projekty
- Soutěže a ocenění v podporovaných oblastech

- Výzvy k podávání projektů jsou vyhlašovány několikrát ročně
- Zveřejněny v sekci [Opportunities](#) (Příležitosti)

V případě zájmu připravíme webinář s paní Holoubkovou (MZČR) v náhradním termínu.

Urban Innovative Actions (UIA)

- Inovativní, pilotní projekty v evropském měřítku
- Města jako živé laboratoře
- Žadatelem může být město nad 50 tisíc obyvatel (případně aglomerace)
- Partnery (neziskové organizace, instituce, firmy...) vybírá město
- Typ. rozpočet: 1-5 MEUR
- 80 % spolufinancování
- 1. výzva: přelom 2021/2

www.uia-initiative.eu



UIA témata

- 13 městských témat
- Témata pro období 2021-7 se připravují
- Informace ke všem podpořeným projektům (viz Projects)
- Lze vybrat konkrétní téma, nebo konkrétní zemi

The screenshot shows the 'UIA Topics' page on the Urban Lab of Europe website. The page features a navigation bar at the top with the UIA logo, the text 'The Urban Lab of Europe!', and a menu with items: 'The Initiative', 'Call for Proposals', 'Projects', and 'News & Events'. A 'UIA Knowledge Lab' button is also present. Below the navigation bar, there is a breadcrumb trail: 'Home > The Initiative > UIA Topics'. The main heading is 'UIA Topics', followed by a 'SHARE' button with a social media icon. The page displays 13 topics in a 3x4 grid, each with a circular icon and a text label below it:

- Air quality (Icon: sun and clouds)
- Circular economy (Icon: Euro symbol and circular arrows)
- Climate adaptation (Icon: hand holding a plant)
- Demographic change (Icon: three stylized human figures)
- Digital transition (Icon: cloud with Wi-Fi signal)
- Energy Transition (Icon: sun and plug)
- Housing (Icon: building)
- Integration of migrants and refugees (Icon: hands holding a person)
- Jobs and skills in the local economy (Icon: briefcase)
- Sustainable use of land and nature based solutions (Icon: tree and bench)
- Urban mobility (Icon: location pins)
- Urban poverty (Icon: house with people)

Projects



SHARE

UIA supports urban authorities to experiment with bold and innovative solutions to urban challenges. Check here the selected projects.

[Clear filters](#)

Urban security ▾

Country ▾

Call for proposals ▾

City size ▾

Search



Map view



Piraeus



Tampere



Turin

UDRŽITELNÁ ENERGETIKA A ČISTÁ MOBILITA



European City Facility (EUCF)



- Grant ve výši 60 000 EUR na rozvoj investiční koncepce v oblasti udržitelné energie (paušální platba; 70 % poskytnuto po podpisu smlouvy).
- Žádat mohou **obce**, nebo seskupení obcí / místních úřadů se sídlem v Evropské unii, které mají schválený SEAP/SECAP nebo obdobný (závazný) dokument.
- Podporovány jsou činnosti nezbytné pro rozvoj investičních koncepcí/strategických investičních projektů, např. **studie proveditelnosti, právní analýzy, sociální studie, finanční analýzy marketingové studie** apod.
- Podpora může být použita pro interní zaměstnance (pokud mají dostatečnou odbornou kapacitu), pro externí odborníky/subdodavatele nebo na jiné nezbytné pozice.
- Plánované uzávěrky výzev: **4/2021, 11/2021, 6/2022**

EUCF - podporované oblasti

- zlepšení účinnosti zařízení / vývoj a využívání integrovaných obnovitelných zdrojů budov - veřejné, obytné budovy a terciární (mimo obecní) budovy,
- modernizace dálkového vytápění nebo přechod na obnovitelné zdroje,
- smart grids,
- udržitelné městská mobilita (např. veřejná doprava, dobíjecí stanice atd.)
- inovativní energetická infrastruktura (např. občanská energetická společenství,
- inovativní přístupy k veřejnému osvětlení, čistírny odpadních vod atd.).

EUCF nepodporuje investice do energetických projektů závislých na fosilních palivech.

Více informací: <https://www.eucityfacility.eu/apply-for-eucf-support/application-process.html>

Manuál (Guidelines) ke stažení:

https://www.eucityfacility.eu/fileadmin/user_upload/EUCF_Guidelines_for_Applicants.pdf

EIB/Elena

- Evropská investiční banka (EIB)/**ELENA - European Local ENergy Assistance**
- Podpora velkých projektů (nad 30 MEUR)
- Technická asistence při přípravě investic do obnovitelných energií a zvyšování energetické účinnosti
- Oblasti podpory: **stavba a rekonstrukce budov, inovativní městská doprava**
- Zaměření na **neziskové projekty**
- Grantová podpora se vztahuje na: **technické studie, energetické audity, business plány a finanční poradenství, právní poradenství, příprava tendrů, projektové řízení, propojování projektů**
- Implementace do **3 let** v případě zvyšování energetické účinnosti (vč. rezidenčních projektů); do **4 let** v případě městské dopravy a mobility.

EIB/Elena - vhodní žadatelé a podporované sektory

Cílové skupiny žadatelů

- **Veřejný sektor:** členské země EU; vládní organizace; regionální, místní a městské úřady; veřejné korporace; finanční instituce
- **Soukromý sektor:** soukromé subjekty, které plánují rozvoj a podporu těchto investic (asociace, sdružení soukromých a veřejných subjektů, banky apod. Další soukromé asociace (např. asociace pro sociální bydlení, sdružení vlastníků bytů).

3 podporované sektory

1. Energetická účinnost
2. Udržitelné bydlení
3. Městská doprava a mobilita



EIB/Elena - Energetická účinnost

1. ELENA podporuje přípravu projektů, které zlepšují **energetickou účinnost a využití obnovitelné energie v budovách**. Mezi způsobilé projekty patří:

- energetická účinnost v obytných a nebytových budovách
- integrované obnovitelné zdroje v budovách (například solární panely)
- veřejné osvětlení
- dálkové vytápění (včetně zařízení na kombinovanou výrobu tepla a elektřiny a kotle na biomasu)
- inteligentní sítě (smart grids)



EIB/Elena - Udržitelné bydlení

2.

ELENA pomáhá soukromým osobám a sdružením vlastníků domů připravovat a realizovat **projekty zaměřené na renovaci** pro zvyšování energetické účinnosti a využití obnovitelné energie pro obytné budovy.

Projekty zahrnují:

- rodinné domy
- bytové domy
- sociální bydlení



EIB/Elena - Městská doprava a mobilita

3.

Elena podporuje inovativní projekty v oblasti **dopravy a mobility v městských oblastech, které šetří energii a snižují emise**. Mezi způsobilé projekty patří:

- Investice podporující využívání a integraci inovativních řešení pro **alternativní paliva** v městské mobilitě (vozidla a infrastruktura čerpacích/dobíjecích stanic).
- Investice na podporu rozsáhlého zavádění **nové, energeticky účinnější dopravy**, která má v městských oblastech různé podoby, např. sdílená mobilita, městská logistika, inteligentní dopravní systémy, městská infrastruktura (včetně investic do tzv. měkké mobility nebo mobility, která nezahrnuje motorovou dopravu.)

Více informací:

www.eib.org/en/products/advising/elena/index.htm

B-Solutions



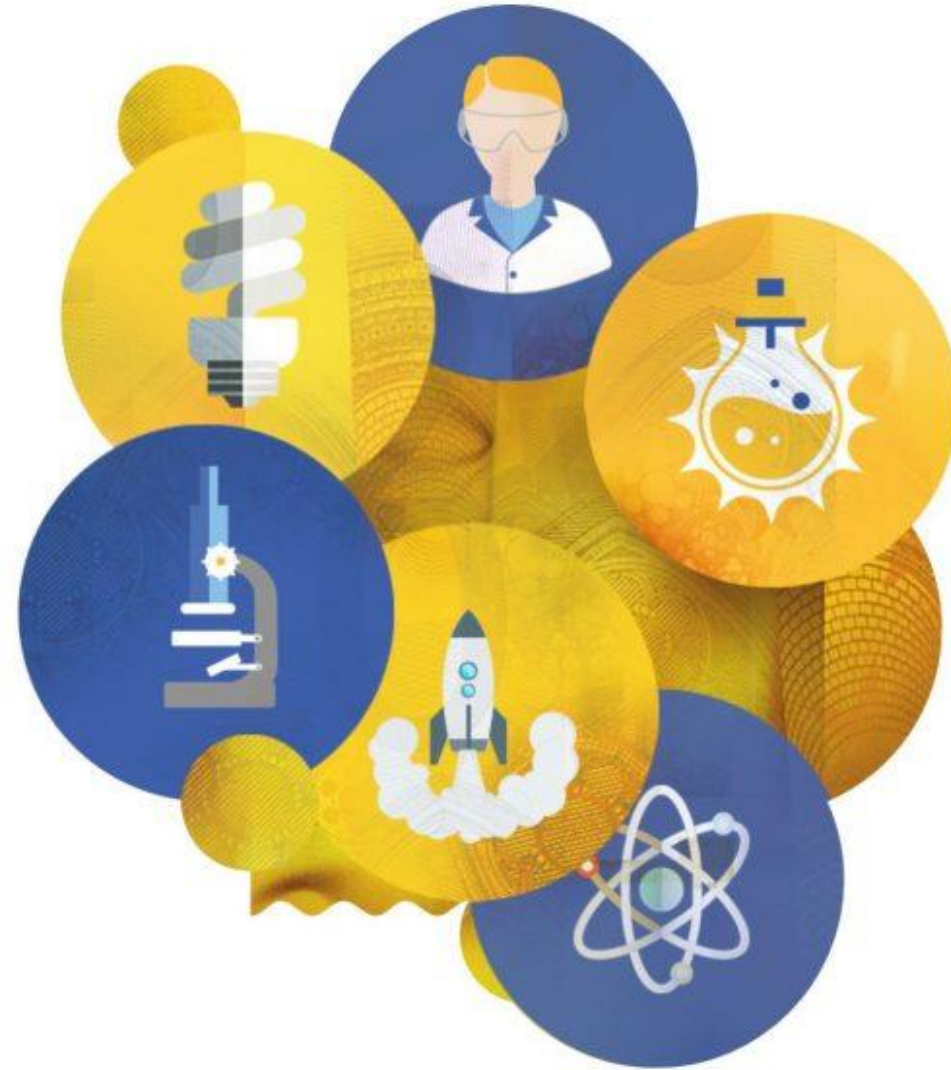
- **Iniciativa k řešení překážek a obtíží na vnitřních hranicích EU**
- Cílem je podpora růstu a soudržnosti v příhraničních regionech EU, řešení překážek
- Program vyhlásilo Generální ředitelství pro regionální a městskou politiku Evropské komise (DG REGIO)
- Iniciativa je administrována Asociací evropských příhraničních regionů (Association of European Border Regions/AEBR)
- Iniciativa je určená místním iniciativám v příhraničních regionech EU
- Tematické oblasti: zaměstnanost, veřejná doprava, zdraví (včetně pohotovostních služeb), institucionální spolupráce, vícejazyčnost, eGovernment, informační služby, poskytování dat ad.
- Více informací: <https://www.b-solutionsproject.com/about>

Připravované webináře I/2021

- Horizon Europe
- LIFE
- CEF
- Inovační fond

Zvažujeme přípravu webináře

- *Modernizační fond*
- *Just Transition Fund*



DĚKUJEME ZA POZORNOST

Gabriela Kalužová
Eliška Olšáková
Monika Schmidtmeyerová
Bruselská linka Moravskoslezského kraje
dotaz@bruselskalinka.cz
Tel. 739 486 070

